

Dokumentets versioner (revisionshistorie)

Version	Dato	Ansvarlig	Beskrivelse
0.1	23-06-2014	MST	Oprettelse af integrationskrav
0.2	25-06-2014	HAH	Review for forståelighed og stringens. 25 kommentarer
0.3	26.06.2014	PKR	Klargjort til KMD
0.4	04.07.2014	PKR	Korrekturrettelser. Tilføjet angivelse af kravenes status i forhold til ADK 0.9. Tilføjet integration til "Ejerdialog".
0.5	04.07.2014	PKR	Tilføjet referencer til ændringsønsker.
1.0	05.07.2014	PKR	Overdraget til KMD.

7) Integrationer

Dette dokument beskriver krav til ADK 1.0, som omfatter integration til eksterne applikationer.

Indholdsfortegnelse

1	Vis adresseanvendelse.....	2
	• Krav #7-1: Integration til applikationen "Vis adresseanvendelse"	2
	• Krav #7-2: Begrænset antal adresser overføres til "Vis adresseanvendelse"	2
2	Eksternt initieret oprettelse af adresseopgave	2
	• Krav #7-3: Understøttelse af use case #35: Opret adresseopgave fra eksternt applikation.....	2
	• Krav #7-4: Ikke oprette samme opgave flere gange	4
3	Ejerdialog	4
	• Krav #7-6: Integration til applikationen "Ejerdialog"	5
4	Sikker kommunikation	6
	• Krav #7-5: Sikker kommunikation med eksterne applikationer	6

1 Vis adresseanvendelse

Dette afsnit beskriver kravene til integration med applikationen "Vis adresseanvendelse".

• Krav #7-1: Integration til applikationen "Vis adresseanvendelse"			
Relaterede use cases:		Relaterede ændringsønsker:	
Beskrivelse:	Løsningen skal understøtte, at der skabes et dybt link til en ekstern "Vis adresseanvendelse". Det dybe link består af et prefix og et antal parametre. Prefixet skal være konfigurerbart. Parametrene angiver en eller flere adresser. Hver adresse er angivet ved adressens husnummertema: <ul style="list-style-type: none">• Kommunekode• Vejkode• Husnummer Se krav #4-38 og #4-44.		

Den teknisk specifikation af integrationen udestår.

• Krav #7-2: Begrænset antal adresser overføres til "Vis adresseanvendelse"			
Relaterede use cases:		Relaterede ændringsønsker:	
Beskrivelse:	Løsningen skal understøtte, at der overføres op til 100 adresser til "Vis adresseanvendelse".		

2 Eksternt initieret oprettelse af adresseopgave

Dette afsnit beskriver integrationen med opgavelisterne på danmarksadresser.dk, som gør det muligt at oprette en adresseopgave i adresseklienten baseret på oplysninger fra en opgaven på danmarksadresser.dk.

• Krav #7-3: Understøttelse af use case #35: Opret adresseopgave fra ekstern applikation			
Relaterede use cases:	35	Relaterede ændringsønsker:	151
Beskrivelse:	Use case #35 skal være opfyldt.		

Use Case #35	Navn: Opret adresseopgave fra ekstern applikation	
		Igangsættende aktører

		Ekstern applikation
<i>Formål, beskrivelse og afgrænsning</i>	Adressemyndigheden kan oprette en adresseopgave i adresseklienten baseret på oplysninger fra en opgave på danmarksadresser.dk.	
<i>Hændelse</i>	Adressemyndigheden ønsker at arbejde med en opgave fra danmarksadresser.dk i adresseklienten.	
<i>Forudsætninger</i>		
Handlinger		
<p>Adressemyndigheden (på danmarksadresser.dk)</p> <p>1. Vælger at overføre en opgave til adresseklienten ved at aktiverer et link på opgaven.</p> <p>Ekstern applikation</p> <p>2. Kalder adresseklienten med følgende oplysninger:</p> <ul style="list-style-type: none"> • Kommunekode • Vejkode • Husnummer • Etage • Dør • X- og y-koordinat • Opgavelistens titel • Opgavelistens kilde. <p>Adressemyndigheden</p> <p>3. Logger på løsningen, hvis brugeren ikke allerede er logget på</p> <p>Løsningen</p> <p>4. Opretter en adresseopgave på baggrund af de medsendte oplysninger danmarksadresser.dk.</p> <p>5. Opretter et foreslået adgangspunkt, hvor placeringen er sat på baggrund af de medsendte koordinater.</p> <p>6. Tilknytter adgangspunktet til adresseopgaven.</p> <p>7. Angiver adresseopgavens kortudsnit for en firkant på 10 x 10 meter eller anden passende størrelse afhængigt af zoomniveau på kortet.</p> <p>8. Tilføjer relevante medsendte oplysninger til adresseopgaven, det oprettede adgangspunkt med tilhørende husnummer og adresse. Opgavelistens titel og kilde tilføjes bemærkningsfeltet.</p> <p>9. Adgangspunktets felt "tekniske standard" sættes til værdien "UF".</p> <p>10. Adgangspunktets felt "kilde" sættes til værdien "Anden kilde"</p> <p>11. Adgangspunktets felt "nøjagtighedsklasse" sættes til værdien "B"</p> <p>12. Husnummerets felt "kilde" sættes til værdien "Anden kilde"</p> <p>13. Adressens felt "kilde" sættes til værdien "Anden kilde"</p>		

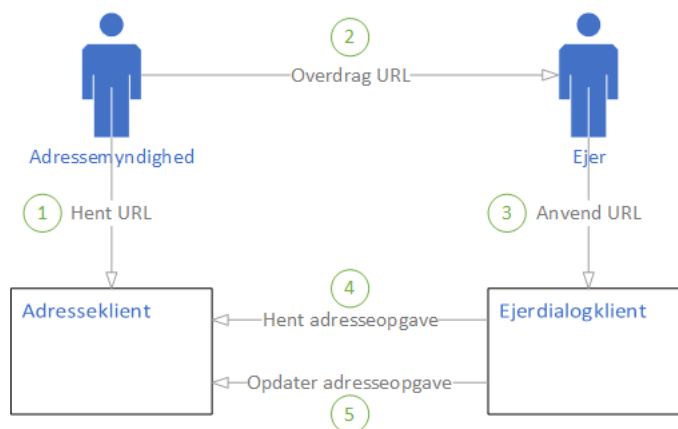
14. Adresseopgavens titel sættes ud fra vejnavn (oprettes vha. vejkode), husnummer, etage og dør. Adressemyndigheden	
15. Gemmer adresseopgaven	
<i>Slutresultat</i>	Adresseopgaven er oprettet med et tilknyttet foreslået adgangspunkt med tilhørende husnummer og adresse.
<i>Afvielser:</i>	
<i>Sluttilstand</i>	
<i>Bemærkninger:</i>	

Den teknisk specifikation af integrationen udestår.

• Krav #7-4: Ikke oprette samme opgave flere gange			
Relaterede use cases:		Relaterede ændringsønsker:	
Beskrivelse:	Løsningen skal understøtte, at der ikke kan oprettes to ens adresseopgaver fra en ekstern applikation. Brugeren skal præsenteres for et advis, om at der allerede er oprettet en adresseopgave for husnummeret.		

3 Ejerdialog

Adressemyndigheden skal kunne kommunikere med ejer eller ejers repræsentant som oprettelsen af nye adresser. Denne kommunikation skal understøttes af Adresseklienten og Ejerdialogklient. Interaktionen mellem Adresseklienten og Ejerdialogklienten er illustreret i Figur 1 og beskrevet i Tabel 1.



Figur 1 - Viser interaktion mellem Adresseklient og Ejerdialogklienten

Tabel 1 - Beskriver interaktionen mellem Adresseklienten og Ejerdialogklienten

Trin	Beskrivelse
1) Hent URL	Adressemyndigheden har valgt en adresseopgave i Adresseklienten. Adressemyndigheden henter det link, som er på adresseopgaven (se krav #4-45). Linket er også inkluderet i det dokument, som kan dannes ud fra adresseopgaven (se krav #4-45 og use case #30). Linket peger på Ejerdialogklienten og indeholder en unik referencen til adresseopgaven (se krav #4-46).
2) Overdrag URL	Adressemyndigheden overdrager URL'en til ejer eller ejers repræsentant.
3) Anvend URL	Ejer anvender URL'en hvilket åbner Ejerdialogklienten, og overfører URL'ens unikke reference til adresseopgaven til Ejerdialogklienten.
4) Hent adresseopgave	Ejerdialogklienten anvender URL'ens unikke reference til adresseopgaven, til at hente adresseopgavens oplysninger, herunder tilknyttede adgangspunkter fra adresseklienten. Oplysningerne præsenteres for ejeren i Ejerdialogklienten.
5) Opdater adresseopgave	Ejeren laver ændringer til adgangspunkterne og evt. oprettet nye. Ejerdialogklienten anvender URL'ens unikke reference til adresseopgaven, til at opdatere adresseopgavens oplysninger, herunder opdatere adgangspunkterne og evt. tilføj nye adgangspunkter.

• **Krav #7-6: Integration til applikationen "Ejerdialog"**

Relaterede use cases:		Relaterede ændringsønsker:	
Beskrivelse:	Løsningen skal stille en webservice til rådighed for applikationen "Ejerdialog", som omfatter operationerne beskrevet i Tabel 2.		

Tabel 2 - Operationer for "Ejerdialog" webservice

Operation	Input	Output
Hent adresseopgave	<ul style="list-style-type: none"> Reference til adresseopgave (se krav #4-46) 	<ul style="list-style-type: none"> Adresseopgaven inkl. tilknyttede adgangspunkter
Opdater adresseopgave	<ul style="list-style-type: none"> Reference til adresseopgave (se krav #4-46) Ændrede/tilføjede adgangspunkter 	<ul style="list-style-type: none"> Returkode

Den teknisk specifikation af integrationen udestår.

Der udestår afklaring af om operationen "Hent adresseopgave" skal implementeres eller ej.

4 Sikker kommunikation

<ul style="list-style-type: none"> Krav #7-5: Sikker kommunikation med eksterne applikationer 			
Relaterede use cases:		Relaterede ændringsønsker:	
Beskrivelse:	Løsningen skal sikre at kommunikation med eksterne applikationer ske via HTTPS.		